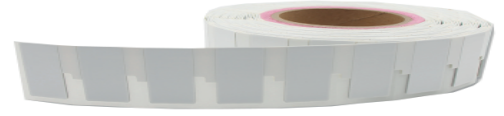


# SPMP7024

## Kağıt Metal Etiket

Kağıt Metal üzeri etiketler hem esnektir hemde yazdırılabilir. Gelişmiş ve özel tasarıma dayalı olarak hem metal yüzey hem de sıvı kap üzerinde çok iyi bir performansa sahiptirler; metal raf, konteyner, aksesuarlar, elektronik, BT varlıkları, kozmetik, şarap vb. gibi düz ve bombeli metal varlık yönetimi için mükemmel seçimdir. Normal rulo RFID etiketi gibi, RFID yazıcı tarafından aynı anda basılabilir ve kodlanabilir, bu nedenle logo, barkod gibi veri ve görselleştirme için özelleştirme yapmak çok kolaydır.



### TEKNİK ÖZELLİKLER

|                   |                                  |
|-------------------|----------------------------------|
| ÜRÜN KODU         | SPMP7024                         |
| ÜRÜN TİPİ         | PET                              |
| ÖLÇÜLER           | 50 x 22.5 x 1 mm                 |
| ÇİP MODELİ        | İmpinj Monza R6-P                |
| FREKANS           | 860-960 MHz                      |
| PROTOKOL          | EPC Class 1 Gen 2 / ISO 18000-6C |
| EPC HAFIZASI      | 128 bits / 96 bits               |
| TID HAFIZASI      | 48 bits                          |
| USER MEMORY       | 32 bits / 64 bits                |
| OKUMA PERFORMANSI | Sabit okuyucu: 5.5 m metal üstü  |
| ÇALIŞMA SICAKLIĞI | -40°C / 85°C                     |

### ANAHTAR ÖZELLİKLER

- ✓ Yapıştırılabilir
- ✓ Yazdırılabilir
- ✓ Esnek
- ✓ Yüksek performanslı
- ✓ Yüksek hafıza kapasiteli